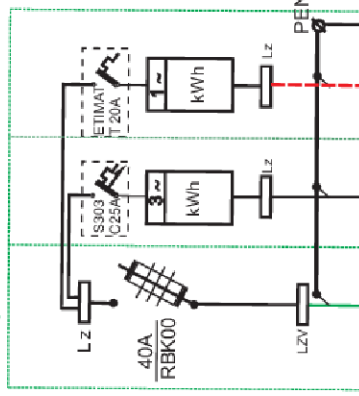


Istn. złącze ENERGIA-OPERATOR SA



Zasilanie z sieci  
ENERGIA-OPERATOR SA

Projektowana  
szafka sterowania  
oświetleniem  
wg rys. nr E-03

Obw. 1



Proj. YAKXS 4x25mm<sup>2</sup> dl. 33m

Proj. II/1

INWESTOR	Gmina Stare Miasto Stare Miasto, ul. Główna 16B	DATA	08/2022
OBIEKT	Budowa oświetlenia ulicznego w m. Tomaszew i Głównie ul. Akacyja - etap I	SKALA	1 : 500
ADRES	Obręb Głównie, gmina Stare Miasto	NR RYS	E-02
TREŚĆ	Schemat ideowy zasilania		
OPRACOWAŁ:	mgr inż. Zbigniew Duszyński		
PROJEKTOWAŁ	mgr inż. Ryszard Pawlak Upr. Nr UAN 8346/II/7188 specj. sieci i instalacje elektryczne		